

# Fiches Techniques

« La Pie Vous Chante »

Les Petites Notes Organisation



Les Petites Notes Organisation  
présente

**LE SPECTACLE MUSICAL**  
DE  
**JOCE**

Mise en scène : Corinne DELPECH

NOUGARO  
BIHL  
LEPREST  
DIMEY  
JULIETTE  
JOYET  
JAMAÏT  
RÉGGIANI  
LEMAY

**LA PIE VOUS CHANTE !**

Piano : J. Sébastien BRESSY      Accordéon : Thierry ROQUES  
Scénographie : Camille SISQUE      Costumes : Valérie Couture

[www.joce-chanteuse.com](http://www.joce-chanteuse.com) / 06.15.27.50.64

**Montage** : au moins deux heures avant le début du spectacle, si les lumières sont installées par vos soins, sinon quatre heures avant.

**Durée du spectacle** : 1h30 environ.

**Démontage** : 1h30 environ.

### **PLATEAU** :

Minimum 8 X 6 m sur 60 cm de hauteur avec jupe de scène, pendrillonnage noir à l'italienne, **deux demi fonds** de scène noirs, éventuellement un rideau de scène noir. Prévoir un accès à la scène à cour et à jardin.

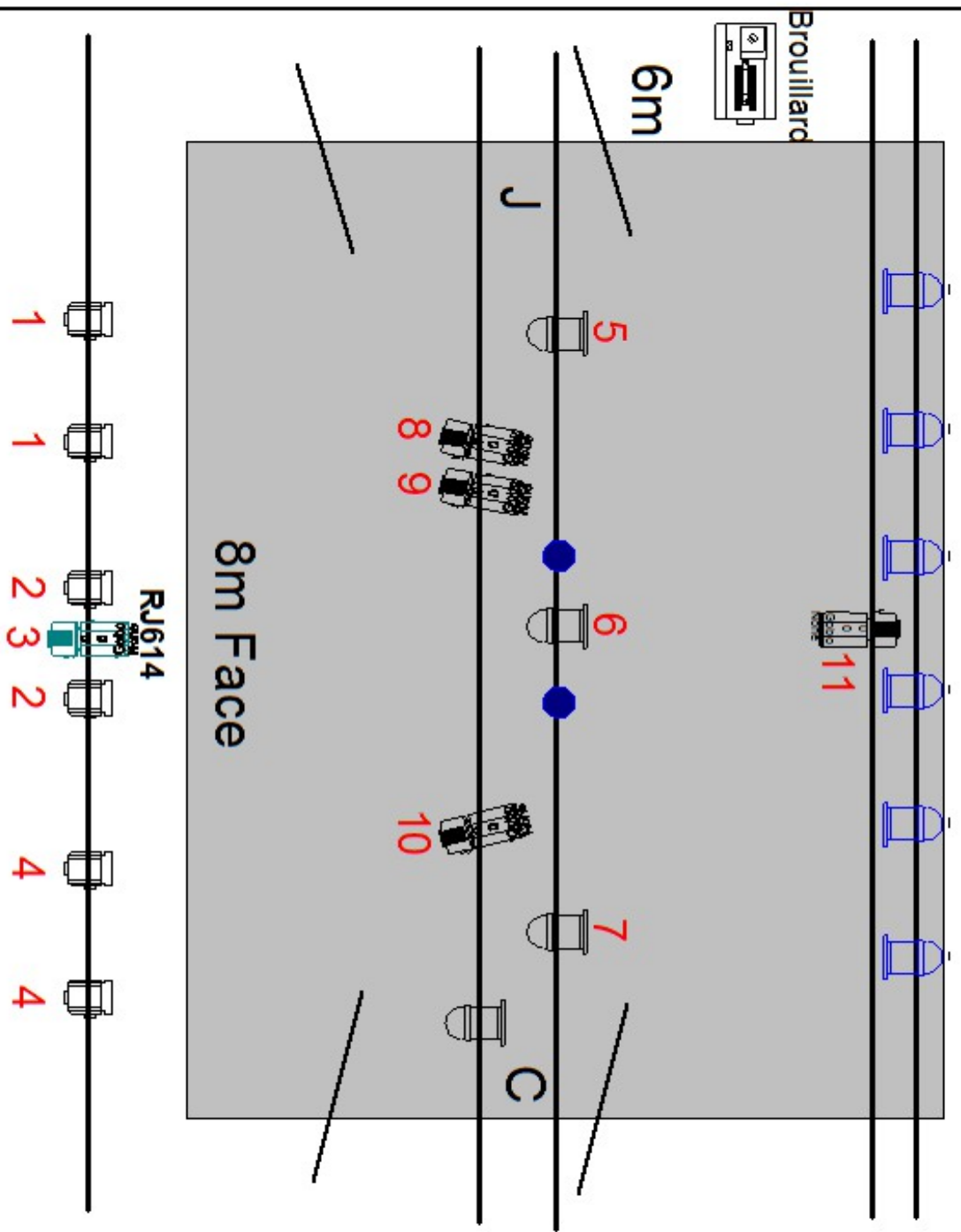
### **LUMIERES** :

#### **Projecteurs et prolongateurs :**

- 6 PC 1 kW munis de PF, élingues et crochets.
- 4 Découpes Robert Julia 714 **sx2** munis de porte gobos SX2 (**TAILLE A**), PF, élingues et crochets.
- 1 Découpe 614 SX
- 5 PAR 64 CP 62 munis de PF, élingues et crochets.
- 14 PAR LED FULL COLOR munis d'élingues et crochets (mode RVB + dimmer)
- 1 machine à brouillard (ex :Look Unique 2) merci de veiller à utiliser un produit inodore et prescrit par le constructeur.
- Suffisamment de prolongateurs et de multiprises pour câbler.
- 16 blocs gradateur de 2KW
- 2 PC 16A direct sur le plateau (machine à Brouillard & PAR LED)
- Console DMX min 48 Circuits avec Sub Master (Type : Ma Light co ou ADB Maxim), si autre console, le technicien accueillant devra **impérativement** connaître le fonctionnement de la console.

**Accroche** : Une Balançoire sur laquelle l'artiste s'assoit, est accrochée au centre de la scène. Prévoir 2 points d'accroche conformes. Merci de nous contacter si cela est impossible.

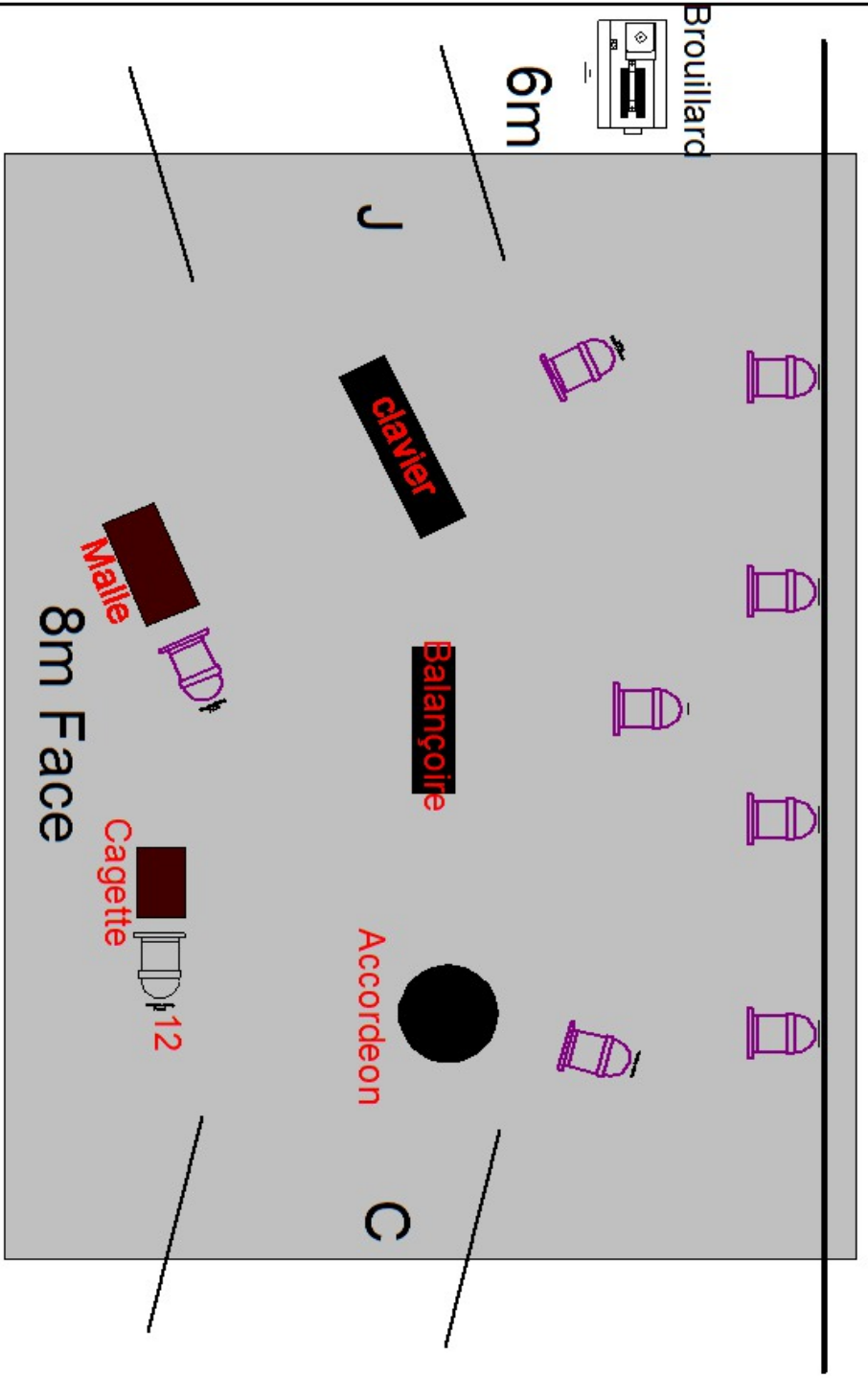
# PLAN DE FEUX GRIL LA PIE VOUS CHANTE



Découpe 714 SX2 avec porte gobos taille A

	PAR LED X6
	PAR LED AU SOL X6
	PAR 64 CP62 X6
	PC 1KW X6
	DEC 614SX X1
	DEC 714SX2 X4 avec porte gobo
	BROUILLARD
	Balancoire accrochée sur perche fixe

**PLAN DE FEUX SOL LA PIE VOUS CHANTE**



	PAR LED X6
	PAR LED AU SOL X7
	PAR 64 CP62 X6
	PC 1KW X6
	DEC 714SX2 X4
	BROUILLARD
	Balancoire accrochée sur perche fixe

**SON** : voir fiche en annexe.

**Salle** : Un responsable technique de la salle devra être présent dès l'arrivée des techniciens et ce, jusqu'à la fin du démontage.

La salle devra être tempérée à l'arrivée des techniciens et répondre aux dernières normes de sécurité relatives au code du travail et aux ERP en vigueur.

Notamment sur les points suivants :

- Accès et Evacuations du public.
- Incendies.
- Installations électriques (disjoncteur différentiel 30mA).
- si la salle est équipée : points d'accroches et de levages conformes.
- si le travail en hauteur s'avère impératif (perches fixes), prévoir un mode d'accès répondant aux normes EPC et EPI (Nacelle/Tour).

Prévoir un Eclairage de la salle (entrée public) contrôlable depuis la régie.

Si possible prévoir un intercom (2 postes à la régie, 1 poste scène)

**Loges** : Elles doivent être tempérées à l'arrivée des 3 artistes. Prévoir miroirs, éclairages, lavabos, eau minérale. Un catering léger est apprécié (café, biscuits, fruits secs). Des douches seraient un plus appréciable mais non obligatoire.

**En cas de problème avec cette fiche technique, merci de prendre contact :**

Joce « Les Petites Notes » : 06.15.27.50.64 [jocechanteuse@gmail.com](mailto:jocechanteuse@gmail.com)

Régisseur Lumière : CAMILLE SISQUE 06.09.32.77.54 [sisque.camille@free.fr](mailto:sisque.camille@free.fr)

Régisseur Son : Phil 06.16.24.15.66 [phil@wakethedead-studio.com](mailto:phil@wakethedead-studio.com)